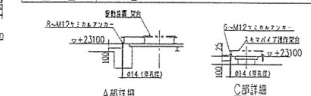
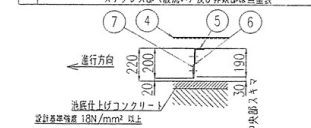


No.1 濃縮汚泥掻寄機 仕様	
形式	中央駆動軸式
寸法	φ6200mm x 鋼板厚 4000mm
掻寄速度	レーキ先端速度 約2~3m/min
駆動速度	0.13min ⁻¹
駆動装置	ナイロブ樹脂歯 C3VM05-6185TA-ESTL
減速比	1/10933
電動機	0.4kw x 4P x 400V x 50Hz
定格出力トルク	5000 N・m
安全装置	トルクリミット 3530N・mにて警報 4020N・mにて停止

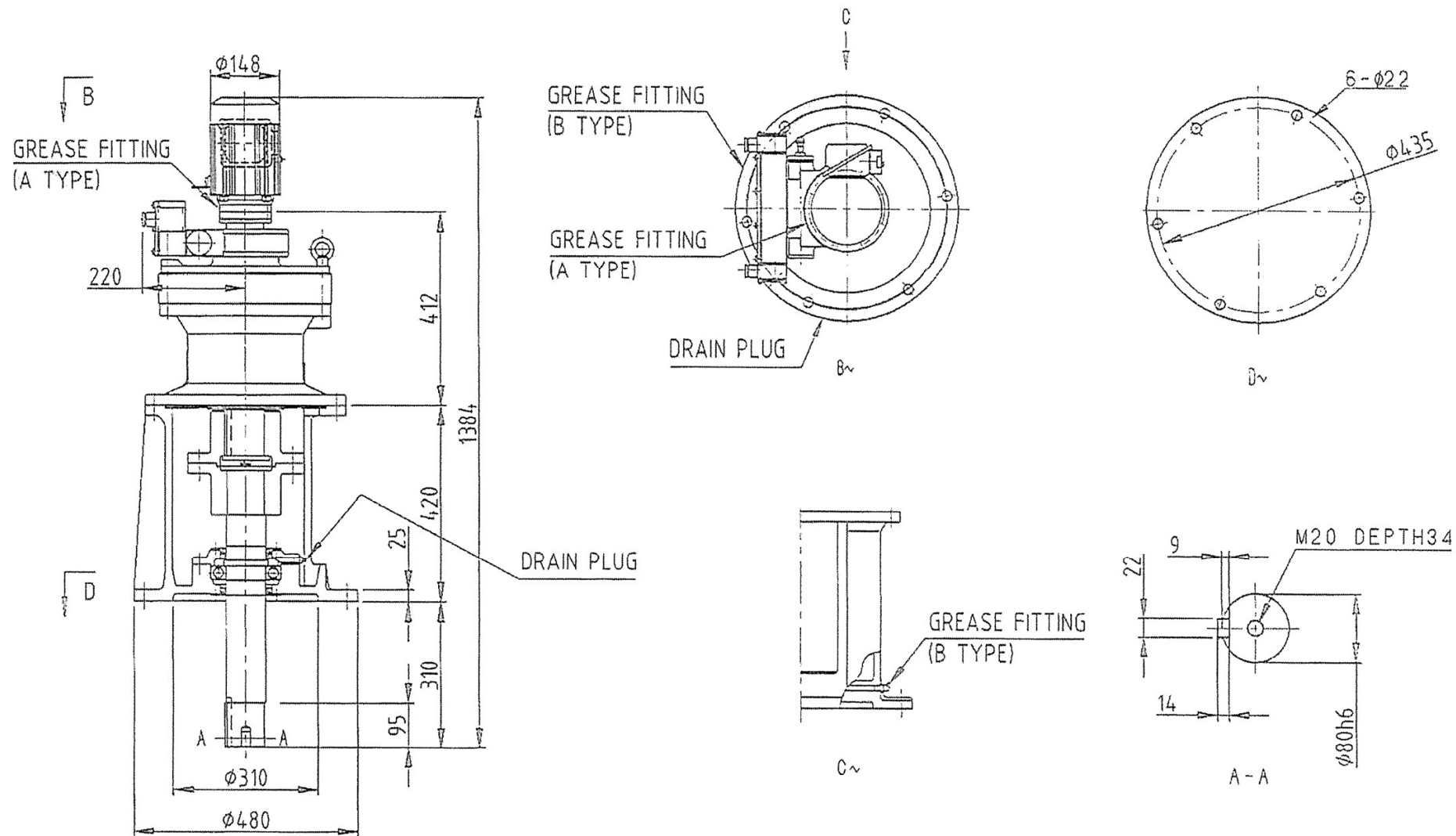


		塗装仕様		標準防食
		塗料種類	第1層ケレン	(μm)
水中部	第1層(下塗り)	J1SK5553	タフタック・ペイント(青黒)	75
	第2層(下塗り)	J1SK5551	16キリ樹脂塗料(水中使用)	100
	第3層(中塗り)	J1SK5551	16キリ樹脂塗料(水中使用)	100
	第4層(上塗り)	J1SK5551	16キリ樹脂塗料(水中使用)	100
			合計	375
色調		マンセル N-1		
		ステンレス部(酸洗い)及び非鉄部は無塗装		
		駆動装置部ベース内面及び下面は水中部仕様とする。		
		塗料種類	第1層ケレン	
水上部	第1層(下塗り)	J1SK5574	8-700シリ- 80μm(青黒)	35
	第2層(下塗り)	J1SK5574	8-700シリ- 80μm(青黒)	35
	第3層(中塗り)	J1SK5516	フル樹脂塗料(水中使用)	30
	第4層(上塗り)	J1SK5516	フル樹脂塗料(水中使用)	25
			合計	125
色調		マンセル 7.5GY6/2		
		ステンレス部(酸洗い)及び非鉄部は無塗装		



22 M12 M16 ケミカルアッサー	SUS304 1 1
21 鋼板水配管	SUS304 1 1 25A sch40s
20 スキマバイ手動装置	950A/500 1 1
19 混合汚泥流入管	SUS304 1 1 150A sch20s
18 スキマバイ母管	950A/500 2 EXP210H
17 スカム流出管	SUS304 1 1 100A sch20s
16 スカムボックス	SUS304 1 1 16
15 スキマバイ	SUS304 1 1 250A sch20s
14 スカムブレード	950A/500 1 1 13 18
13 スカムブレード	SUS304 1 1 50A sch40
12 鉛垂軸	PPR 1 1 14
11 バッフルプレート用ブacket	SUS304 1 1 L50x6
10 バッフルプレート	SUS304 1 1 13
9 フィーデルボード	SS400 1 1 150
8 フィーデルボード	SUS304 1 1 13
7 ガム板	200A/18 1 1 16
6 ブレード	SUS304 1 1 18 12
5 レーキ	SS400 1 1 16
4 レーキブーム	SS400 2 1 150
3 主軸	SPG/5500 1 1 125A sch60
2 駆動装置梁	SS400 1 1 150
1 駆動装置	輸入品 1 1 住友重機械工業

岩手県北上川上流流域下水道事務所
 一関浄化センター(重力濃縮設備)No.1濃縮汚泥掻寄機点
 検整備業務委託
 全7枚中の5
 令和8年度
 No.1濃縮汚泥掻寄機構造図(参考図)
 縮尺: NONE



岩手県北上川上流流域下水道事務所	
一関浄化センター(重力濃縮設備)No.1濃縮污泥掻寄機点検整備業務委託	
全7枚中の6	No.1濃縮污泥掻寄機減速機外形図
令和8年度	縮尺: NONE

